

ISTRUZIONI D'USO

POMPA DEL VUOTO



Rév. 201221

UGIN DENTAIRE

25 rue de la Tuilerie • 38170 Seyssinet-Pariset • FRANCE

Tél. : (+33) 4 76 84 45 45 • info@ugin-dentaire.fr • export@ugin-dentaire.fr

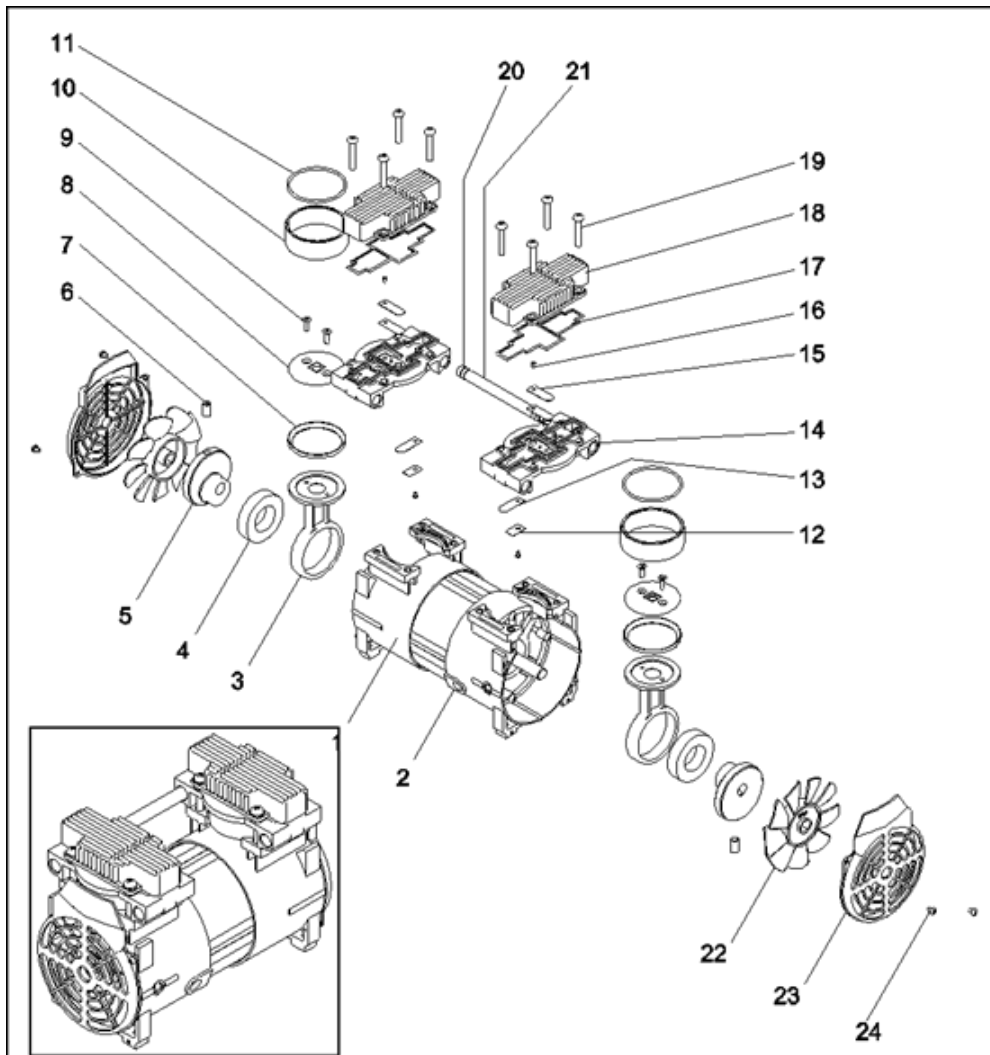
Pompa del vuoto

A.	PIECES DETACHEES - SPARE PARTS – RICAMBI – PIEZAS DE REPUESTO	2
D.	ISTRUZIONI D'USO	3
1.	AVVERTENZE PER LA SICUREZZA.....	3
1.1.	USO.....	3
1.2.	ISTRUZIONI DI SICUREZZA.....	3
1.3.	SMALTIMENTO RIFIUTI	4
2.	DICHIARAZIONE DI CONFORMITA CE.....	4
3.	CARATTERISTICHE.....	4
4.	INSTALLAZIONE E MESSA IN SERVIZIO	5
4.1.	DISIMBALLARE	5
4.2.	INSTALLAZIONE.....	5
4.3.	MESSA IN SERVIZIO.....	6
5.	MANUTENZIONE.....	7
5.1.	RILEVAZIONE GUASTI.....	7

Foto non contrattuali

Traduzione Italien dall'originale francese

A. RICAMBI



N°	DESCRIZIONE	Quantità	Codice UGIN
7	Guarnizione in teflon	2	FCE05RAC0044
11	Guarnizione cilindro in silicone	2	FCE05RAC0042
12	Valvola dell'acqua inferiore	2	FCE05MEC0107
13	Valvola flessibile	4	FCE05MEC0108
17	Guarnizione in silicone per carter alto	2	FCE05RAC0043

B. ISTRUZIONI D'USO

1. AVVERTENZE PER LA SICUREZZA

1.1. USO




La POMPA DEL VUOTO è un gruppo ermetico senza bagno d'olio, con valvola di non ritorno. Si consiglia l'uso con i forni per ceramica e pressatura UGIN DENTAIRE. Questa apparecchiatura può essere utilizzata solo da professionisti della protesi dentale.

La POMPA DEL VUOTO deve essere utilizzata nelle condizioni e per gli usi descritti in questo manuale. Qualsiasi altro uso che ne verrà fatto è considerato inappropriato. In questo caso, il produttore declina ogni responsabilità e annulla immediatamente la garanzia dell'apparecchiatura.





Prendendo in considerazione le istruzioni da seguire, è indispensabile leggere attentamente le istruzioni per l'uso prima dell'installazione e dell'uso. Assicurati di conservarle per riferimento futuro.

1.2. ISTRUZIONI DI SICUREZZA

Significato dei pittogrammi utilizzati nel manuale per l'uso:

 Pericolo générale	 Pericolo elettrico	 Pericolo di scottatura – superficie calda
---	--	---

Rispettare le seguenti istruzioni di sicurezza:

	<ul style="list-style-type: none"> - L'unità deve essere connessa alla corrente elettrica secondo gli standard del paese in cui viene utilizzato. L'installazione deve garantire la protezione contro sovracorrente, sovratensioni e guasti a terra. - E raccomandato collegarlo direttamente alla presa di corrente, non usare prese multiple. - Il cavo di collegamento deve essere in perfette condizioni per evitare corto circuiti. - Prima di qualsiasi intervento tecnico, il dispositivo deve essere spento e disconnesso dall'alimentazione elettrica. - Non versare liquidi su griglie di ventilazione né all'interno dell'apparecchio.
	<ul style="list-style-type: none"> - Durante le operazioni e dopo l'utilizzo, la superficie della pompa del vuoto possono raggiungere temperature elevate: non toccare.
	<ul style="list-style-type: none"> - Questa pompa per vuoto è stata progettata per utilizzare gas non aggressivi, contenenti ossigeno in una proporzione inferiore al 22%. Utilizzare solo con forni per ceramica e pressata UGIN DENTAL. - Non utilizzare mai questa pompa per aspirare liquidi corrosivi o vapore acqueo.
	<ul style="list-style-type: none"> - Usare solo parti originali UGIN DENTAIRE. Utilizzare parti non originali può invalidare la garanzia. - Non introdurre oggetti estranei all'interno del dispositivo durante le operazioni di manutenzione. È vietato modificare il materiale senza autorizzazione. - Non eseguire operazioni di manutenzione diverse da quelle indicate nel presente manuale. Qualsiasi intervento non previsto nella documentazione può essere pericoloso. - Per qualsiasi informazione riguardante l'installazione, il mantenimento e l'uso del dispositivo contattare il servizio clienti di UGIN DENTAIRE.

1.3. SMALTIMENTO RIFIUTI

Seguire la regolamentazione in materia di smaltimento dei rifiuti di tipo elettrico o elettronico: non gettare con i rifiuti comuni.

L'unità è soggetta alla Direttiva UE 2012/19 sui rifiuti elettrici e elettronici e alle leggi del Paese in cui viene usato.

2. DICHIARAZIONE DI CONFORMITÀ CE

La dichiarazione di conformità CE dell'apparecchiatura è fornita con l'appendice delle istruzioni per l'uso.

Contenuto della dichiarazione CE:

- Nome e indirizzo del produttore:
UGIN DENTAIRE
25 rue de la Tuilerie
38170 SEYSSINET-PARISSET - FRANCIA
- UGIN DENTAIRE dichiara, sotto la sua piena responsabilità, che il prodotto:
 - **POMPA DEL VUOTO**
 - Numero di serie: *indicato nella dichiarazione di conformità CE dell'apparecchiatura*
- Soddisfa i requisiti essenziali di salute e sicurezza delle seguenti direttive:
 - Direttiva macchine 2006/42/CE
 - Direttiva compatibilità elettromagnetica 2004/108/CE

3. CARATTERISTICHE

La POMPA DEL VUOTO è un gruppo ermetico senza bagno d'olio, con valvola di non ritorno. Si consiglia l'uso con i forni per ceramica e pressatura UGIN DENTAIRE. Questa apparecchiatura può essere utilizzata solo da professionisti della protesi dentale e alle condizioni previste a tale scopo.

CARATTERISTICHE TECNICHE	
Portata	54 L/min (50Hz) – 63 L/min (60 Hz)
Vuoto massimo	745 mmHg - 29,33 inHg – 993.25 mbar
Dimensioni (altezza, larghezza, profondità)	210 mm x 155mm x 250mm
Peso	7.6 Kg
Tensione di alimentazione	230 V (50/60 Hz)

4. INSTALLAZIONE E MESSA IN SERVIZIO

4.1. DISIMBALLARE

- Aprire l'imballaggio e controllare che tutto sia intatto e che tutti i componenti siano presenti.
- In caso di danno firmare con riserva il documento di trasporto. Segnalare al trasportatore eventuali danni.
- Fare controfirmare al trasportatore la riserva.

NB: conservare l'imballo originale e gli elementi protettivi per il trasporto del forno.

4.2. INSTALLAZIONE

- Per funzionare correttamente, la pompa deve essere utilizzata in un locale ventilato, privo di umidità e con poca polvere. La temperatura ambiente della stanza non deve superare i 40°C.
- Se non utilizzata, riporla in un locale privo di umidità e proteggerlo da polvere e vibrazioni.
- Si consiglia di posizionare il dispositivo orizzontalmente.
- Lasciare uno spazio sufficiente intorno alle griglie e alle aperture per garantire una buona ventilazione (almeno 150 mm). Fare attenzione a non ostruire il sistema di ventilazione per evitare qualsiasi rischio di surriscaldamento.



ATTENZIONE: non installare il dispositivo all'interno di un mobile o in luoghi privi di circolazione d'aria.

4.3. MESSA IN SERVIZIO

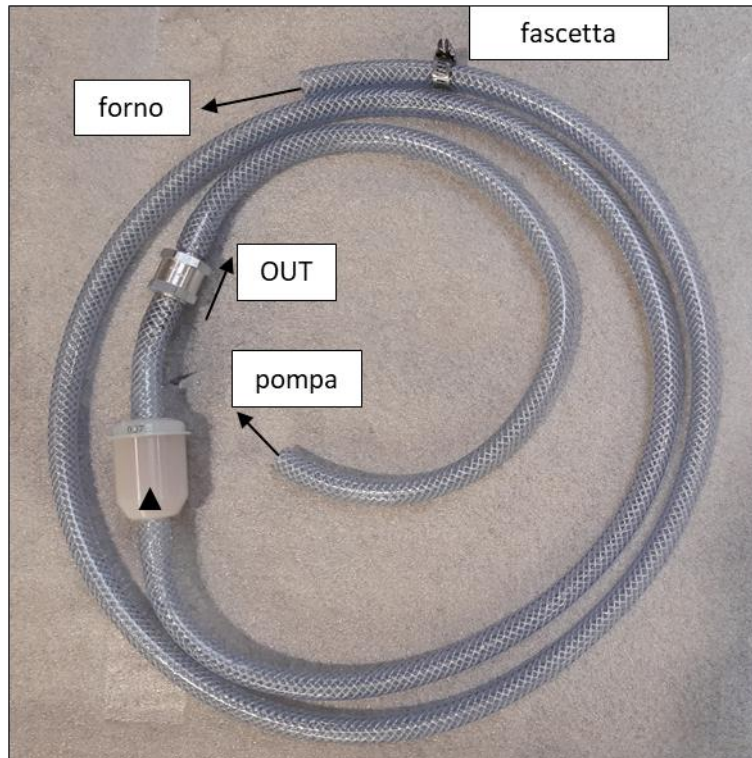
La pompa per vuoto è dotata di un silenziatore e di un set di piedini in gomma (4 pezzi):

- il silenziatore riduce la rumorosità (posizionato nella parte superiore della pompa del vuoto),
- i piedini in gomma riducono le vibrazioni durante il funzionamento.

1. Collegare il tubo "Tricolair" al raccordo a gomito.
2. Collegare l'altra estremità di questo tubo al forno (lato posteriore).

NOTA: rispettare il verso di collegamento.

3. Collegare il cavo di alimentazione della pompa alla presa del forno (pannello posteriore).



Tubo flessibile di collegamento con filtro e valvola di non ritorno



ATTENZIONE: rischio di ustioni.

**La temperatura delle superfici della pompa per vuoto può raggiungere temperature elevate.
Adottare misure per evitare di toccare accidentalmente parti calde.**

5. MANUTENZIONE



Prima di fare lavori di pulizia e/o manutenzione:

- **disconnect dall'alimentazione elettrica** (*scollegare dalla rete*)
- **lasciate raffreddare a temperatura ambiente** dopo l'uso (*pericolo di scottature e/o di causare danni al dispositivo*)

Assicurarsi di rispettare le seguenti raccomandazioni per garantire la longevità del dispositivo:

- Non è necessario lubrificare.
- Non pulire mai la pompa con prodotti corrosivi o acidi.

▪ PULIZIA

- **Su base regolare:**
 - Pulire la superficie esterna della macchina per rimuovere tutta la polvere.
 - Pulire l'intera sezione di ventilazione.
 - Non pulire mai la pompa con prodotti corrosivi o acidi.
- **Annualmente:** smontare il silenziatore e pulirlo. Cambia se necessario

Nota: tutte le operazioni di manutenzione devono essere eseguite da personale qualificato.

5.1. RILEVAZIONE GUASTI

Problema	Causa	Procedura da seguire
Il motore non parte	Nessuna fonte di alimentazione.	Verifica altre probabili cause.
	Tensione insufficiente.	Controlla la tensione.
	Guasto del condensatore.	Controllare il condensatore, se necessario sostituirlo.
	Cattiva connessione del circuito.	Controllare il collegamento elettrico.
	Il motore si è rotto.	Contattare il servizio post-vendita per la risoluzione dei problemi.
	Il pistone è bloccato.	Rimuovere la testata e controllare. Se necessario, sostituire lo stelo del pistone.
Surriscaldamento del motore	Temperatura ambiente elevata.	Scegli un luogo più adatto e fornisci una migliore ventilazione.
	Scarsa ventilazione.	Pulire la ventola di rete e verificare che la ventola del motore non si trovi in un luogo senza circolazione d'aria (ad esempio: molto vicino a un muro).
Vuoto o pressione insufficiente	Perdita nell'installazione.	Controllare e bloccare le perdite.
	Valvola a ribalta rotta.	Sostituire.
Rumore anormale	Valvola a cerniera danneggiata.	Sostituire.
	Silenziatore non adatto.	Scegliere un silenziatore adatto (parte originale) e sostituirlo.
	Vibrazioni forti.	Sostituire i piedini in gomma.

Se il problema persiste, contattare l'assistenza post-vendita



UGIN DENTAIRE

25 rue de la Tuilerie • 38170 Seyssinet-Pariset • FRANCE

Tél. : (+33) 4 76 84 45 45 • info@ugin-dentaire.fr • export@ugin-dentaire.fr

ugindentaire.fr  